



# CÔNG TY CỔ PHẦN TM DV BẢO VỆ CHUYÊN NGHIỆP LONG HẢI

Địa chỉ: 108/1/16 Nguyễn Văn Khôi, Phường 9, Quận Gò Vấp, Tp. HCM

Hotline: 0988.90.33.72

Tel : 1900 88 68 54

Web site: [www.baovelonghai.co](http://www.baovelonghai.co)

Email: [info@baovelonghai.co](mailto:info@baovelonghai.co)

C-TPAT

*Hướng dẫn an ninh và nhận biết các mối đe dọa*

## C-TPAT

### HƯỚNG DẪN AN NINH VÀ NHẬN BIẾT CÁC MỐI ĐE DỌA

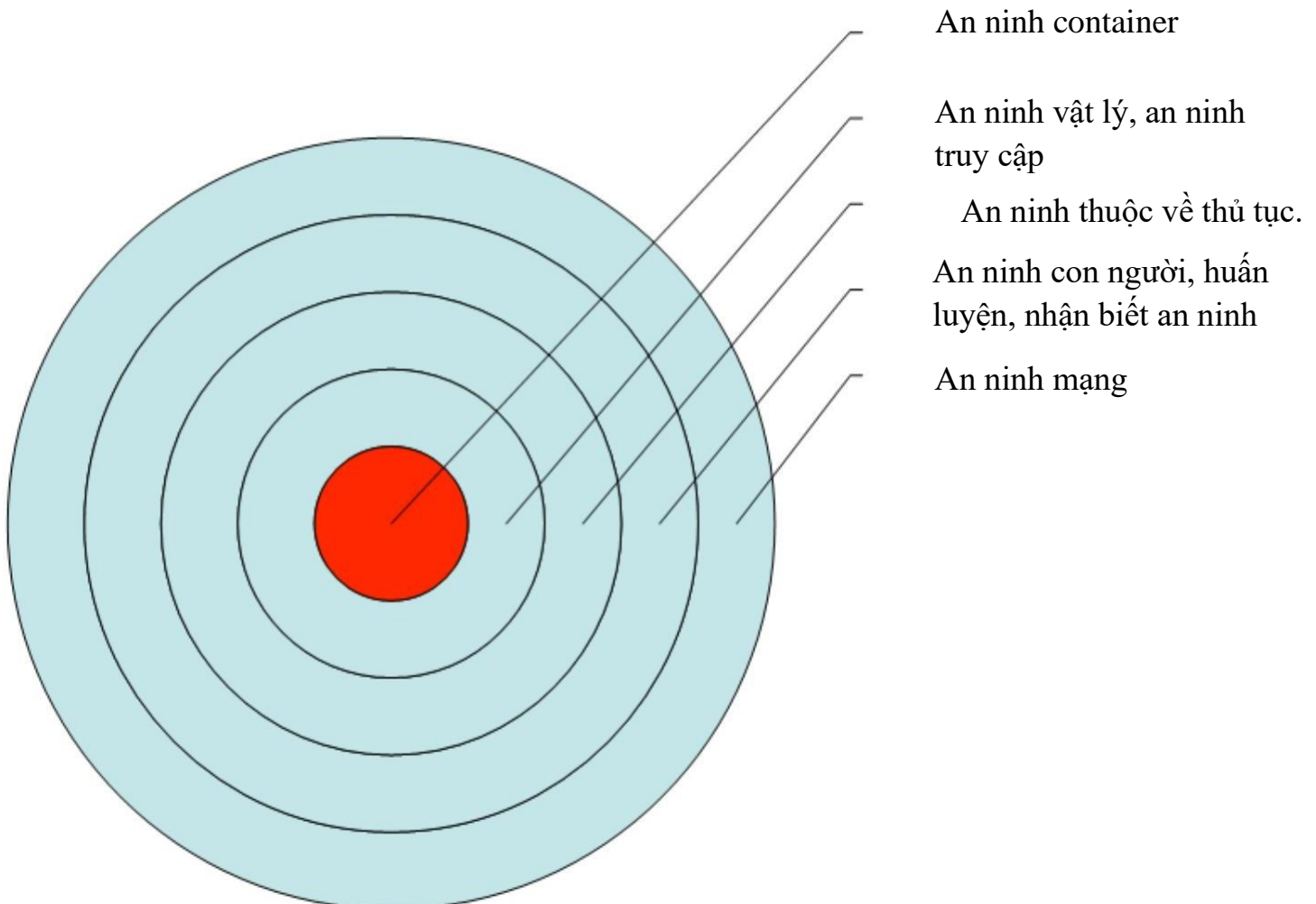
#### MỤC ĐÍCH:

- Nhằm tạo môi trường làm việc lành mạnh, an toàn cho nhân viên.
- Các mối đe dọa tiềm ẩn hoặc tại nạn tiềm tàng được ngăn chặn nhanh chóng, an toàn theo khuôn khổ quy định của luật pháp.
- Tạo sự phối hợp, trao đổi thông tin cần thiết để bảo vệ người lao động.

#### C-TPAT LÀ GÌ?

- Là chương trình hợp tác Hải quan Mỹ và đối tác thương mại chống khủng bố.

#### CẤU TRÚC CỦA C-TPAT



## HUẤN DẪN AN NINH VÀ NHẬN BIẾT CÁC MỐI ĐE DỌA

### MỤC ĐÍCH:

- Huấn dẫn nhân viên nhận biết và nhận thấy các hiểm họa mà khủng bố có thể thực hiện tại mỗi điểm trong chuỗi cung cấp.
- Mỗi nhân viên phải biết báo cáo tình huống có liên quan đến an ninh như thế nào (ai, cái gì và khi nào)
- Nhân viên phải biết thủ tục khẩn cấp có tại công ty:
  - + Thoát hiểm, sơ cấp cứu hoặc ứng phó các tình huống khẩn cấp

### TRÁCH NHIỆM NHÀ QUẢN LÝ

- Trách nhiệm Nhà quản lý là phải giảm thiểu nguy hiểm tiềm ẩn bằng cách nhanh chóng tách các thùng hàng đáng nghi hoặc nhận diện và cô lập những người nguy vấn.
- Thông tin phương án thoát hiểm cần thiết.
- Hành động ngay khi có báo cáo các hoạt động tình nghi.
- Bảo đảm sau khi được hướng dẫn an toàn, nhận biết các mối đe dọa và các kế hoạch hành động khẩn cấp, Nhân viên được trang bị kiến thức bắt đầu hành động với các mối đe dọa an ninh trong phạm vi nhà máy.

### AN NINH VẬT LÝ

- Khu vực xuất, nhập hàng hóa có cửa hoặc rào chắn cách ly với khu vực khác.
- Khóa cửa và khóa cổng được sử dụng trong tình trạng tốt.
- Hệ thống camera được lắp đặt và hoạt động tốt.
- Đầy đủ ánh sáng.
- Không có thùng, hộp bỏ bừa bãi. Khu vực xuất nhập hàng phải gọn gàng ngăn nắp không được lộn xộn.

Nhân viên phải báo cáo ngay lập tức:

- Cửa, đèn và kết cấu nhà xưởng bị hỏng hóc.
- Thiết bị khóa hư hỏng và có dấu hiệu can thiệp hoặc cố tình khóa trong nhà xưởng hoặc dọc theo hàng rào.
- Mất bảng tên hoặc bảng tên bị người không có phận sự sử dụng.
- Bất cứ hỏng hóc hệ thống báo động hoặc hệ thống camera.

## NHẬN BIẾT NGƯỜI XÂM NHẬP

- Nhân viên phải luôn mang bảng tên mọi lúc mọi nơi và phải báo cáo khi có trường hợp xảy ra như sau:
  - + Khách đến công ty không mang bảng tên.
  - + Mang kèm theo cái gì
- Người không phận sự hoặc người lạ không có ai đi kèm trong khu vực xuất nhập hàng.
- Nhân viên giao nhận hàng hóa phải có thẻ tên hoặc thẻ công ty.
- Người lạ và xe lạ trong công ty phải báo cho bộ phận bảo vệ ngay.

## NHỮNG LĨNH VỰC QUAN TRỌNG MÀ NHÂN VIÊN PHẢI THAM GIA

- Nhân viên phải biết tất cả đồng nghiệp làm cùng công ty và có khả năng nhận diện người lạ hiện diện trong công ty.
- Nhân viên phải thông báo nhân viên bảo vệ hoặc giám sát Bảo vệ trường hợp phát hiện người không có phận sự trong công ty.
- Ngay lập tức, nhân viên phải báo cáo khi phát hiện nhân viên đã nghỉ việc đang tìm cách xâm nhập vào công ty.

## AN NINH KIỂM KÊ:

- Phải có phương pháp kiểm kê rõ ràng và hiệu quả để kiểm kê toàn bộ tài sản có trong công ty.
- Hồ sơ và việc kiểm kê phải được thực hiện thường xuyên định kỳ.
- Việc kiểm kê phải dựa trên kiểm đếm và đối chiếu để tìm ra chênh lệch, điều tra nguyên nhân rõ ràng, cụ thể.

## KIỂM CONTANER VÀ KIỂM SEAL NIÊM PHONG

- Khi nhận hàng hóa đóng công vận chuyển đường biển phải thực hiện như sau:
  - + Hoàn thành việc kiểm tra container 07 bước theo mẫu checklist.

+ Trong lúc kiểm tra, có thể sẽ phát hiện các lỗ thủng hoặc hỏng hóc, thay thế đối với container và seal như sau:

- Container bị hư hỏng hoặc bị thay thế.
- Niêm phong container bị vỡ hoặc có sự tác động.

+ Hoàn thiện bảng liệt kê những mục cần kiểm tra và lưu cùng vận đơn.

## AN NINH CONTAINER



- Thực hiện quy trình kiểm tra 7 bước.
- Có bảng quy trình quản lý và hướng dẫn sử dụng seal.
- Sử dụng seal có chất lượng tốt, tin cậy.
- Có quy trình báo cáo thích hợp với cơ quan địa phương.

# Container Inspection

7-Point Container Inspection Process:  
KIEM CONG 7 BƯỚC:



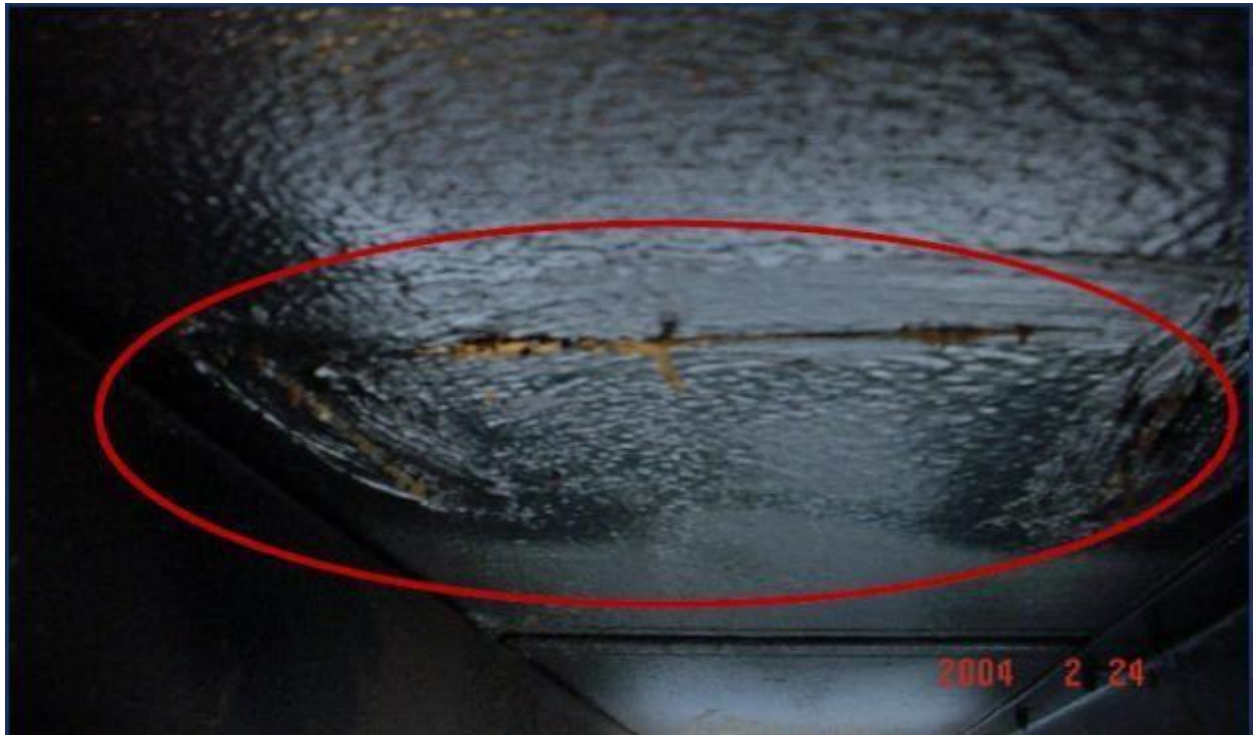
CONTAINER BỊ LÀM LẠI TRONG NHƯ THỂ NÀO:

Dầm đỡ dưới phải được thấy rõ, không bị lấp lại.



Tấm thép – Dầm đỡ dưới không được nhìn thấy





Khung gâm bị làm lại

Hàng lậu nhét dưới khung gâm



Khi nào thì thông báo cho người quản lý

- Người không có phận sự trong container hoặc trong khu vực để xe đầu kéo.
- Có bất cứ sự thay thế, đánh tráo đầu kéo hoặc seal niêm phong.
- Chứng từ không khớp ( thiếu hoặc mất hàng)
- Nhân viên thông báo với người có trách nhiệm của công ty để báo cáo với hải quan hoặc cơ quan có liên quan để giải quyết.

## THỦ TỤC AN NINH NHẬP HÀNG

- Nhân viên nhận hàng phải:
  - Kiểm tra xác minh đặt điểm hàng hóa khớp với chứng từ.
  - Kiểm tra số seal.
  - Kiểm tra xem có dấu hiệu tác động từ bên ngoài không.
  - Sau khi dỡ hàng xong, kiểm tra bên trong có dấu hiệu tác động nào không.
  - Báo cáo ngay khi phát hiện có bất kỳ sự tác động nào hoặc tình huống khả nghi nào cho người có trách nhiệm.
  - Phải chắc chắn container/ xe đầu kéo đậu đỗ đúng nơi quy định.
  - Tuân thủ quy trình ghi chép: cập nhật nhật ký đầy đủ.

## AN NINH NHẬP HÀNG

- Nhân viên có trách nhiệm giám sát nhận hàng hóa phải luôn có mặt trong suốt quá trình chuyển hàng.
- Thực hiện đầu đủ Bảng kê nội dung quy trình kiểm container 7 bước.
- Yêu cầu nhân viên giao hàng phải xuất trình Packing list có số PO đúng.
- Quá trình xuất hàng phải được kiểm tra kỹ lưỡng tránh mất mát hoặc hư hỏng hàng hóa.

## ĐIỀU GÌ CÓ THỂ ĐƯỢC XEM LÀ CÓ KHẢ NĂNG ĐE DỌA AN NINH?

- Pallet hoặc các thùng đựng hàng có dấu hiệu tác động.
- Màng quấn bị co rút, hoặc bị lỏng.
- Mất nhiều thùng hàng trong cùng lô hàng hoặc mất quá nhiều hộp.
- Thùng hàng nhìn có vẻ đặt không đúng chỗ.
- Có dây thò ra, vết bẩn, hoặc chữ đánh sai chính tả. có dấu hiệu bất thường khác.
- Sử dụng vật liệu cột, kẹp chặt quá mức như sử dụng băng keo, dây..

## NHỮNG DẤU HIỆU CHỈ RA NHỮNG THÙNG HÀNG CÓ KHẢ NĂNG ĐE DỌA

- Vết dầu, có mùi lạ, có vật lạ nhô, thò ra.
- Thùng bị móp, lõm.
- Sai Tên , chức danh
- Không có địa nơi gửi hàng hoặc địa chỉ được viết tay cầu thả
- Cước bưu phí quá mức
- Có dấu hiệu giới hạn như được đánh dấu “ Cá nhân”

## NHÂN VIÊN NÊN PHẢI LÀM GÌ?

- Xử lý cẩn thận, nhẹ tay, không được lắc hoặc đập mạnh.
- Cách ly và tìm chỉ thị
- Không được mở, ngửi hoặc nếm
- Xem đó như là vật tình nghi
- Gọi ngay cho bảo vệ và báo cáo cấp quản lý

## THỦ TỤC AN NINH XUẤT HÀNG

- Nhân viên xuất hàng phải
  - Kiểm tra xe có hư hỏng hay không trước khi xếp hàng
  - Thực hiện quy trình kiểm 7 bước từng container hàng xuất
  - Kiểm tra chứng từ và số seal
    - Hàng hóa nguyên vẹn (đúng số lượng, trọng lượng và mô tả hàng hóa)
  - Đuôi seal đúng
  - Báo cáo bất cứ dấu hiệu bị tác động hoặc nghi ngờ nào.
  - Tuân thủ quy trình ghi chép: cập nhật sổ theo dõi đầy đủ.

## NHẬN DIỆN ÂM MƯU NỘI BỘ

- Nhân viên có mặt không đúng nơi làm việc vào thời gian không thích hợp
  - Ví dụ: Nhân viên chuyên sản xuất có mặt trong nhà kho
  - Nhân viên nghỉ việc có mặt trong nhà kho.
  - Có mối liên hệ quá mức với người bên ngoài.
  - Vi phạm việc đỗ, đậu xe:
    - Đỗ xe gần xe kéo công
    - Nhân viên cho phép đỗ xe không có mặt tại hiện trường

## HIỂU BIẾT VỀ AN NINH VÀ VAI TRÒ CỦA NHÂN VIÊN

- Chương trình Hợp tác hải quan chống khủng bố mang lại trách nhiệm cho từng cá nhân trong chuỗi cung ứng.
- Tất cả nhân viên phải tham gia tích cực trong chuỗi cung ứng tại công ty đang làm việc
  - Luôn luôn cảnh giác với các mối đe dọa tiềm ẩn
  - Tuân thủ quy trình đề ra
  - Báo cáo các hành vi, hoạt động khả nghi.